

## 概述

**ALIAPANEL** ARC900系列無紙記錄器應用最先進科技，適用於各種工業應用。

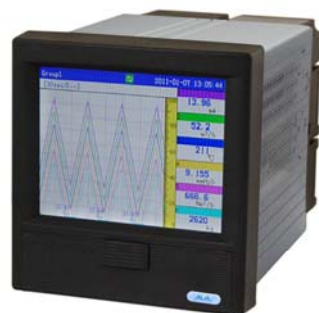
ARC900系列具有多通道、功能齊全、操作便利、高精確度、電源消耗低，性能高等特點，並且克服舊式無紙記錄器通道少、安裝多台及佔用空間的問題。

## 特性

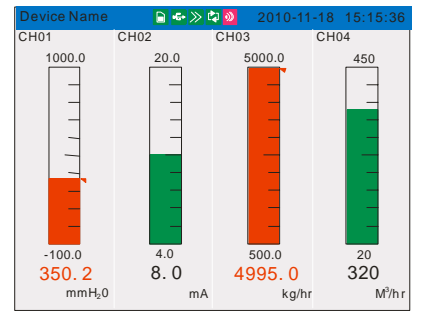
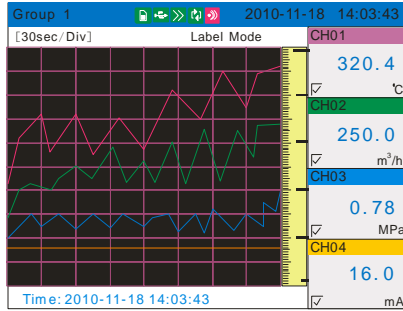
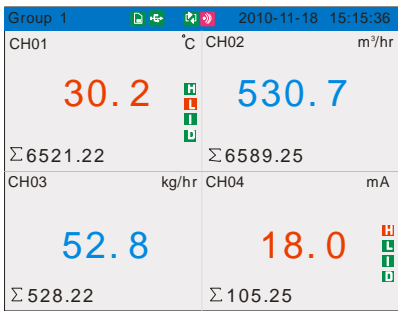
- 盤面型標準體積 (144 \* 144 mm)，320 \* 240圖元，彩色液晶螢幕 (LCD)
- 128 MB內置記憶卡，可支援長期資料記錄
- 常見的輸入信號：mA，Include VDC，T/C，RTD，Hz等
- 精確度 $\pm 0.15\%$ 讀取值
- 最多12點Relay，4點4-20 mA輸出和24 VDC輸出
- 最多可接收16個通道的輸入信號
- 可選擇24 VDC Aux。兩線式電源
- 可顯示 / 記錄單點，多點，曲線，累積量，柱狀圖
- 記錄完的資料可儲存於U盤或SD卡中，並可傳到電腦中進行分析
- 具有戶外型 (IP65)及壁掛式安裝，280 mm (W) \* 242 mm (H) \* 157 mm (D)

## 標準規格

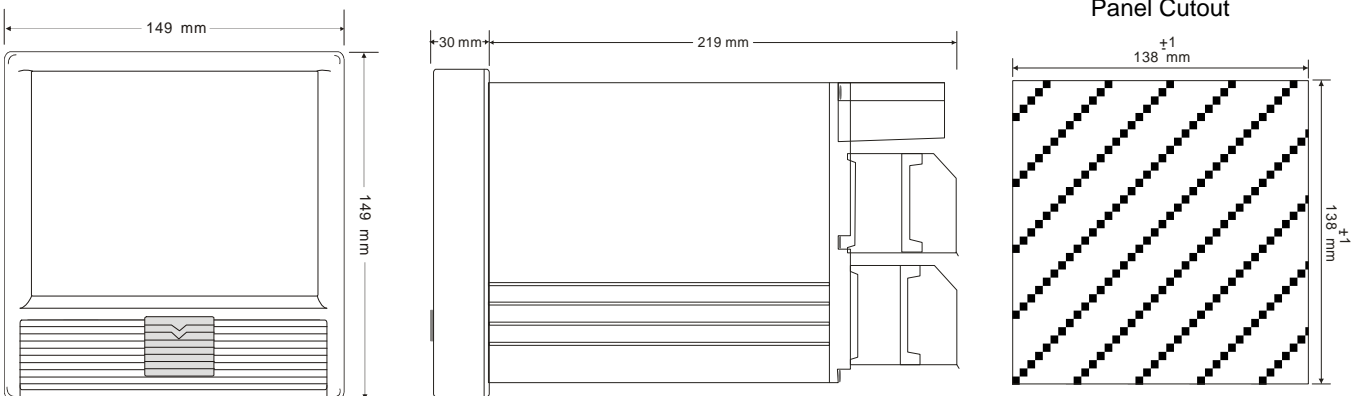
- |          |   |             |   |
|----------|---|-------------|---|
| ● 輸入通道數量 | : 1-16通道                                    | ● 顯示        | : 5.6"彩色液晶螢幕LCD                           |
| ● 輸入信號   | : T/C (K, S, B, E, J, N, T, R, N, etc)      | ● 曲線及條型圖分析: | 縱向 / 橫向顯示                                 |
|          | : RTD, CU50, CU53, BA1, BA2                 | ● 數值:       | 4-1/2位可編輯數值                               |
|          | : DCA (4-20 mA, 0-10 mA, 0-20 mA)           | ● 工程單位:     | 66位元工程單位                                  |
|          | : DCV (0-5 V, 1-5 V, 0-10 V, 20 mV, 100 mV) | ● 參數保護:     | 密碼輸入(6位元)                                 |
|          | : 頻率 (1 Hz-5 kHz)                           | ● 資訊記錄週期:   | 每筆資料1-1800秒                               |
|          | : 電阻 (0-175 $\Omega$ , 0-400 $\Omega$ )     | ● 記錄效能:     | 120小時 (16點, 1次/秒)                         |
| ● 精度     | : 量程的 $\pm 0.15\%$                          |             | 789年 (1點, 1次/時)                           |
| ● 回應時間   | : 50 ms                                     | ● PC軟體:     | 可用於Windows 2000 / XP / Vista              |
| ● 警報類型   | : 高 / 低警報器, 增量 / 減量警報器                      | ● 顯示:       | 曲線, 數值, 圓弧, 警報, 條形圖, 累積量                  |
| ● 輸出     | : 4-20 mA * 4點 (最大), 負荷: 800 $\Omega$       | ● 轉換功能:     | 可儲存為excel文件                               |
|          | : 繼電器, 3A/250V * 12點 (最多)                   | ● 防護等級:     | NEMA 3 / IP54 (盤面型) / IP65 (戶外型)          |
|          | : 24 VDC, 60 mA * 4點 (最多)                   | ● 重量:       | 最大2.6 kg                                  |
| ● 數值輸入   | : 最多可達2點                                    | ● 尺寸:       | 144 mm (W) * 144 mm (H) * 219 mm (D)      |
| ● 儲存設置   | : 128 MB(儀錶內儲)                              |             | 280 mm (W) * 242 mm (H) * 157 mm (D)      |
| ● 迴圈模式   | : 最新資料覆蓋最舊資料                                | ● 環境溫度:     | -10~60 $^{\circ}\text{C}$                 |
| ● 資訊記錄轉移 | : USB記憶體卡 (16 GB) / SD卡 (16 GB)             | ● 環境濕度:     | 10%-85% RH (5-40 $^{\circ}\text{C}$ )     |
| ● 顯示更新時間 | : 1秒  | ● 電源:       | 85-260 VAC, 50/60 Hz                      |
| ● 按鍵     | : 6鍵 (翻頁, 左, 右, 上, 下, 確認)                   | ● 振動測試:     | 10-60 Hz, 10 m/s <sup>2</sup> for 3 hours |
|          | 用於編輯和顯示控制                                   | ● 耗電量:      | $\leq 20$ W                               |
| ● 資料儲存   | : 操作參數由EEPROM儲存                             | ● 通訊:       | RS232 / RS485 (MODBUS協定)                  |
|          | 並可儲存十年以上                                    |             | 乙太網路端口                                    |
| ● 選項     | : 溫壓補償                                      |             |   |



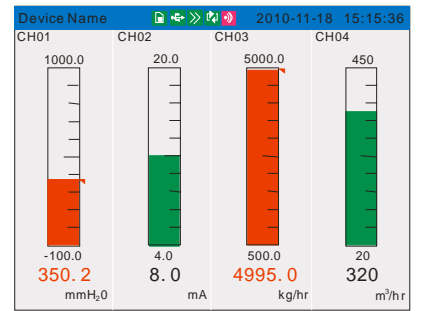
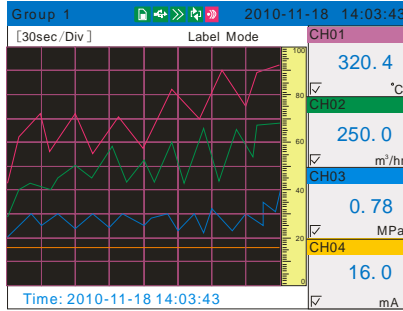
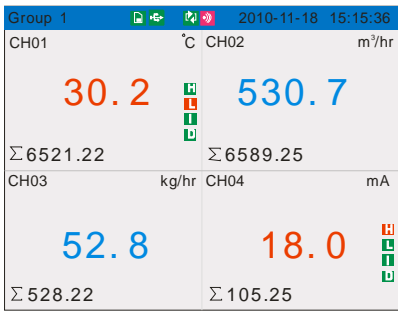
➤ 盤面型功能



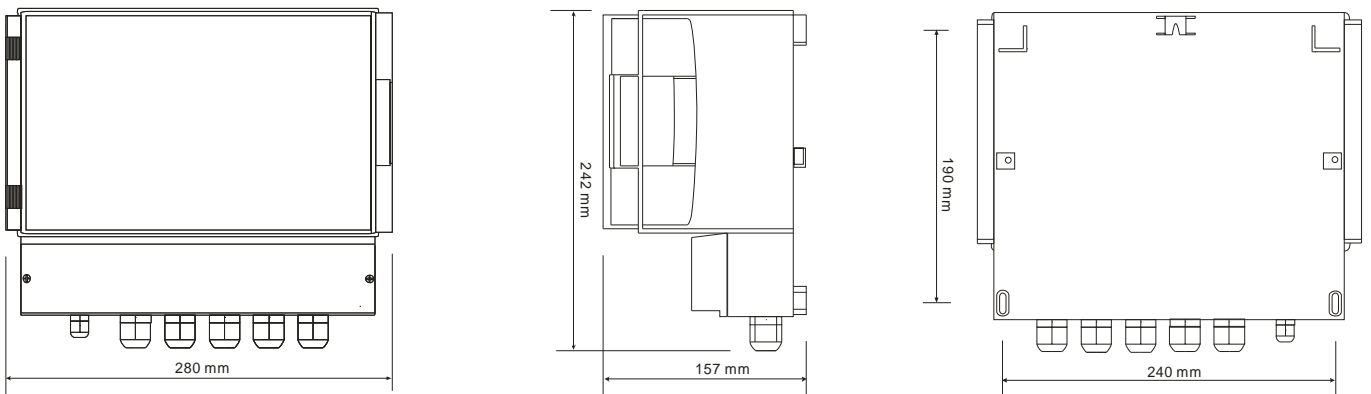
➤ 盤面型尺寸



戶外型功能



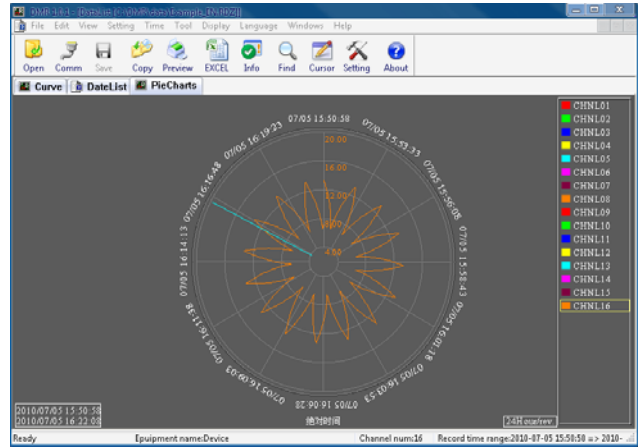
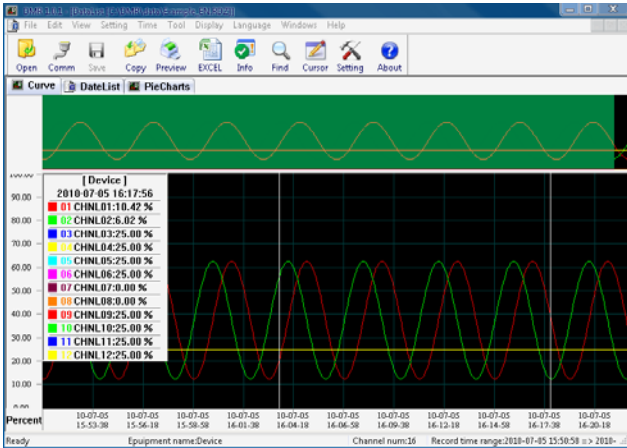
戶外型尺寸



標準配件

- \* 可使用應用軟體分析資料及遠端查看
- \* 16 GB USB
- \* 16 GB SD記憶體卡

應用軟體



型號選擇表

ARC900系列						
範例：ARC900-U8-F2-R06-C4-N，通用輸入 * 8，頻率輸入 * 2，繼電器輸出 * 6，RS485 (MODBUS)						
ARC900-	XX-	XX-	XXX-	XX-	X	規格
插槽A	Uo-					通用輸入，1-8通道
	Fo-					頻率輸入，1-8通道 (外接電源，2線)
	Go-					頻率輸入，1-8通道 (12 VDC電源，3線)
	Ho-					頻率輸入，1-8通道 (24 VDC電源，3線)
插槽B		NN-				無
		Uo-				通用輸入，1-8通道
		Fo-				頻率輸入，1-8通道 (外接電源，2線)
		Go-				頻率輸入，1-8通道 (12 VDC電源，3線)
		Ho-				頻率輸入，1-8通道 (24 VDC電源，3線)
		Ao-				4-20 mA 輸出，1-4通道 (不適用戶外型)
插槽C		NNN-				無
		Roo-				繼電器警報輸出 (NO)，1-8通道 * 注1
		R12-				繼電器警報輸出 (NO)，12通道 * 注2
通訊				N-		RS232
				C-		RS485 (MODBUS)
				E-		乙太網路端口 (不適合“其他”選項O和C)
其他				N		無
				O		戶外型IP65，壁掛式
				M		運算功能 (加，減，乘，除，其他)
				C		溫壓補償 * 注3

注1：選擇戶外型時，當插槽B>4時，插槽C最大值為6。

注2：當插槽C選擇R12 (繼電器12通道)輸出時，插槽B最多只能選擇4通道。

注3：4組溫壓補償，插槽A選擇U8，插槽B選擇U4，總共12通道。