

## 概述

**ALIAPANEL** ARC1000系列無紙記錄器應用最先進科技，適用於各種工業應用

ARC1000系列具有多通道，功能齊全，操作便利，高精度度，電源消耗低，性能高等特點，並且克服舊式無紙記錄器通道少、安裝多台及佔用空間的問題。

## 特性

- 標準體積 (288 \* 288 mm)，800 \* 600畫素，彩色液晶螢幕 (LCD)
- 500 MB內建記憶卡，可支援長期資料記錄
- 常見輸入信號：mA, Include VDC, T/C, RTD, Hz等
- 精確度 $\pm 0.15\%$ 讀取值
- 最多24點Relay，最多8點4-20 mA輸出和最多6點24 VDC輸出
- 最多可接收48個通道的輸入信號
- 可選擇24 VDC Aux。兩線式電源
- ARC1000系列
- 記錄完的資料可儲存於USB或SD卡中，並可傳送到電腦中進行分析
- 具備乙太網通訊、RS485 / RS232功能



## 標準規格

- |          |   |          |   |
|----------|---|----------|---|
| ● 輸入通道   | : 1-48通道                                    | ● 顯示     | : 10.4"彩色液晶螢幕LCD                            |
| ● 輸入通道   | : T/C (K, S, B, E, J, N, T, R, N, etc.)     | 趨勢分析:    | 縱向 / 橫向顯示                                   |
|          | : RTD, CU50, CU53, BA1, BA2                 | 數值:      | 4-1/2位可編輯數值位                                |
|          | : DCA (4-20 mA, 0-10 mA, 0-20 mA)           | 工程單位:    | 66位工程單位                                     |
|          | : DCV (0-5 V, 1-5 V, 0-10 V, 20 mV, 100 mV) | 參數保護:    | 密碼輸入(6位元)                                   |
|          | : 頻率 (1 Hz-5 kHz) (4-24 VDC)                | ● 資訊記錄週期 | : 1-1800秒                                   |
|          | 電阻 (0-175 $\Omega$ , 0-400 $\Omega$ )       | ● 記錄功能   | : 144小時 (48點, 1次/秒)                         |
| ● 精確度    | : 量程的 $\pm 0.15\%$                          |          | : 355年 (8點, 1次/5時)                          |
| ● 回應時間   | : 50 ms                                     | ● PC軟體   | : 可用於Windows 2000 / XP / Vista / 7 / 8      |
| ● 警報類型   | : 高 / 低警報器, 增量 / 減量警報器                      | 顯示:      | 曲線, 數值, 圓弧, 警報, 條形圖                         |
| ● 輸出     | : 4-20 mA * 8點 (最多), 負載: 800 $\Omega$       | 累積量      |   |
|          | : 繼電器, 3A/250V * 24點 (最多)                   | 轉換功能:    | 可存為excel 文件                                 |
|          | : 24 VDC, 60 mA * 6點 (最多)                   | ● 附件     | : IP65                                      |
| ● 小數點輸出  | : 最多可達2點                                    | ● 重量     | : 最大7.5 kg                                  |
| ● 儲存設置   | : 500 MB(儀錶)                                | ● 尺寸     | : 288 mm (W) * 288 mm (H) * 254 mm (D)      |
| ● 迴圈模式   | : 最新資料覆蓋最舊資料                                | ● 環境溫度   | : -10~60 $^{\circ}\text{C}$                 |
| ● 資料記錄轉移 | : USB (16 GB) / SD記憶卡(16 GB)                | ● 環境濕度   | : 10%-85% RH (5-40 $^{\circ}\text{C}$ )     |
| ● 顯示更新時間 | : 1秒  | ● 電源     | : 85-260 VAC, 50/60 Hz                      |
| ● 按鍵     | : 12鍵 (翻頁, 左, 右, 上, 下, 確認)                  | ● 振動測試   | : 10-60 Hz, 10 m/s <sup>2</sup> for 3 hours |
|          | 用於編輯和顯示控制                                   | ● 耗電量    | : $\leq 20$ W                               |
| ● 資料儲存   | : 操作參數由EEPROM儲存                             | ● 通訊     | : RS232 / RS485 (MODBUS協議)                  |
|          | 並可儲存十年以上                                    |          | 乙太網   |

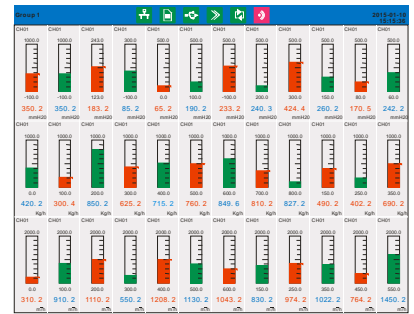
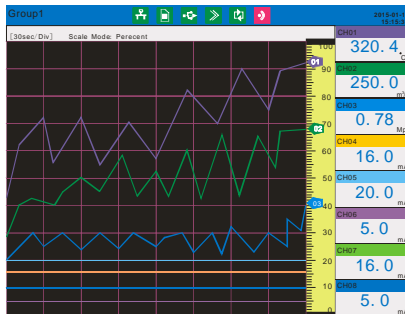
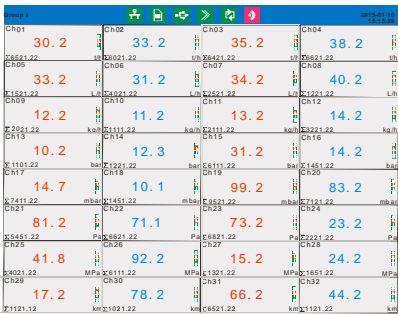


功能

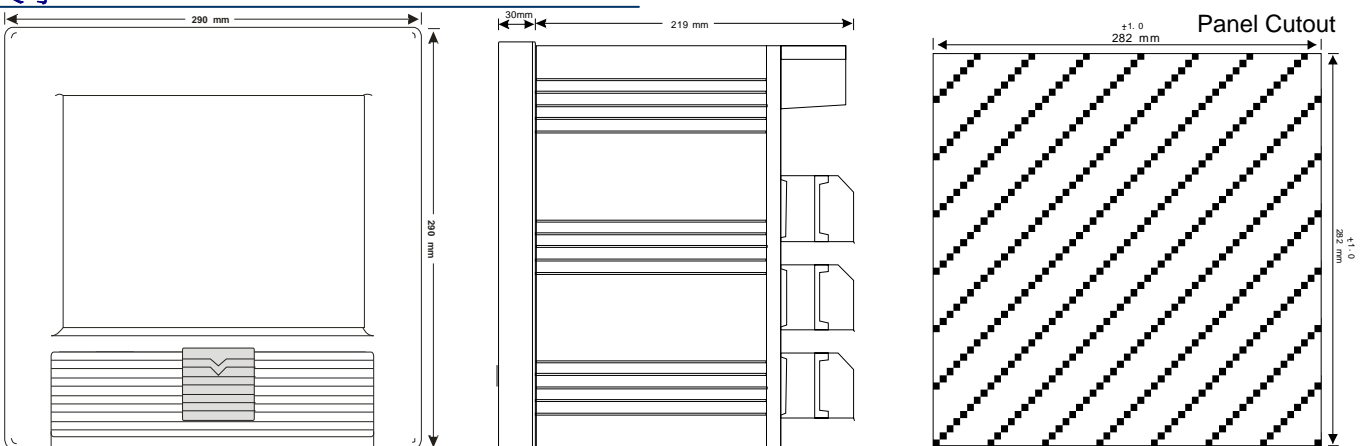


USB / SD插槽

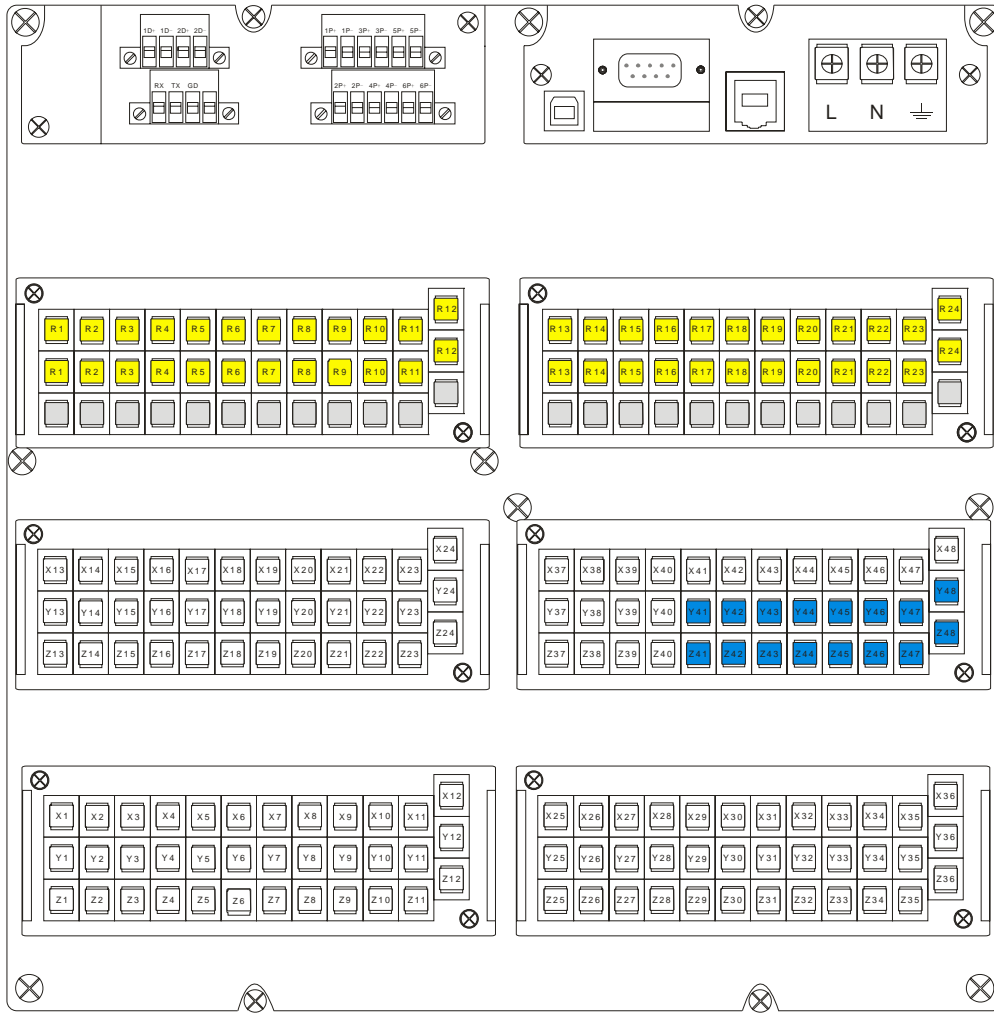
按鍵設置



尺寸



接線圖



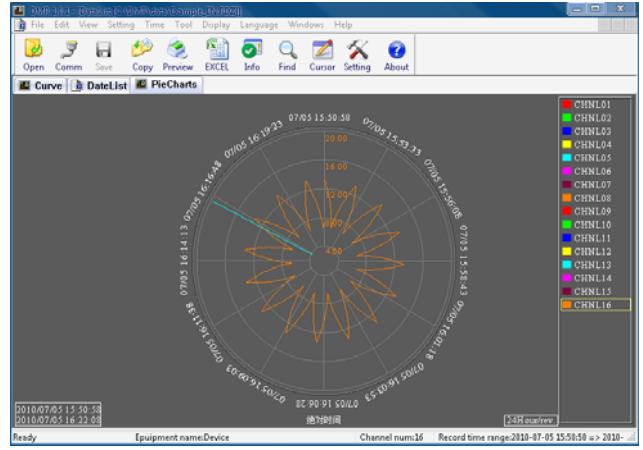
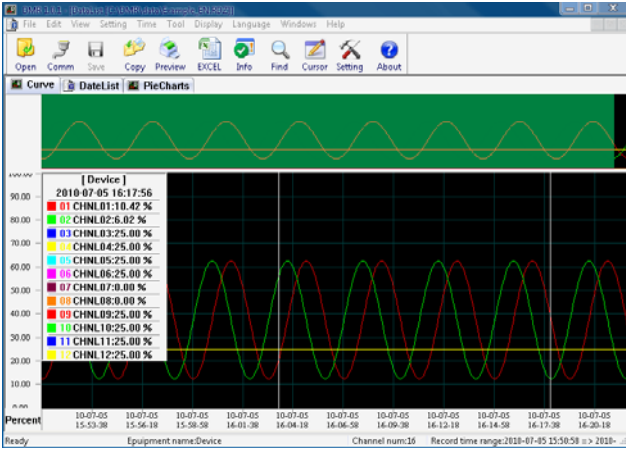
輸入				端子	
				INPUT	
RTD	VDC/mV	mA	T/C Frequency	Channel 1-48	X1 / Y1 / Z1 .... X48 / Y48 / Z48
X				Output	
Y				Relay Channel 1-24	R1 / R1 .... R24 / R24
Z				4-20 mA Channel 1-8	Y41 / Z41 .... Y48 / Z48
				24 VDC Channel 1-6	1P+ / 1P- .... 6P+ / 6P-

輸出		
X	X	Relay (NO)
Y	Y	
Z	Z	
		P+  + 24 VDC 65 mA P-  -

標準配件

- \* 可使用應用軟體分析及遠端查看
- \* 16 GB USB
- \* 16 GB SD記憶體卡

應用軟體



型號選擇表

ARC1000系列										
例：ARC1000-U40-NNN-NNN-NNN-A08-R24-C5-N，通用輸入 * 40，電流輸出 * 8，繼電器輸出 * 24，RS485和乙太網端口										
ARC1000-	XXX-	XXX-	XXX-	XXX-	XXX-	XXX-	XX-	X	規 格	
通用輸入	NNN-								無	
	U□□-								通道數：08，16，24，32，40，48 * 備註	
頻率輸入：(外接電源，2線)	NNN-								無	
	F□□-								通道數：08，16，24，32，40，48 * 備註	
頻率輸入：(12 VDC電源，3線)	NNN-								無	
	G□□-								通道數：08，16，24，32，40，48 * 備註	
頻率輸入：(24 VDC電源，3線)	NNN-								無	
	H□□-								通道數：08，16，24，32，40，48 * 備註	
4-20 mA輸出	NNN-								無	
	A□□-								通道數：01-08 * 備註	
繼電器警報輸出 (NO)	NNN-								無	
	R□□-								通用輸入，01-24通道	
通訊	NN-								無	
	C1-								RS232	
	C2-								RS485	
	C3-								乙太網端口	
	C4-								RS232和乙太網端口	
其他	C5-								RS485 (MODBUS)和乙太網端口	
	N								無	
	C								溫壓補償功能	

備註：通用輸入，頻率輸入和4-20 mA輸出的總通道數不能大於48