

概述

ALIADP D系列是與APT8000 / APT9000 / APT9000L結合使用的隔離膜片產品，用於高粘度 / 含有顆粒 / 高溫 / 高腐蝕性的應用中。
D系列膜片產品由Alia壓力 / 差壓傳送器組裝成直裝式 / 毛細管式。

特性

- ☐ 最高溫度達到280 °C
- ☐ 多種接續方式-法蘭式 / 衛生型
- ☐ 多種材質膜片 / 可選接續材質
- ☐ 可用植物油做灌充油用於食品行業中
- ☐ 適用於高溫與低溫
- ☐ 不銹鋼+PPC外層的毛細管
- ☐ 用於食品行業中的IDF Tri-Clamp或螺紋式連接
- ☐ 脫油脫水處理
- ☐ 快速靈活的反應
- ☐ 改良性能，增強精度，加強穩定性



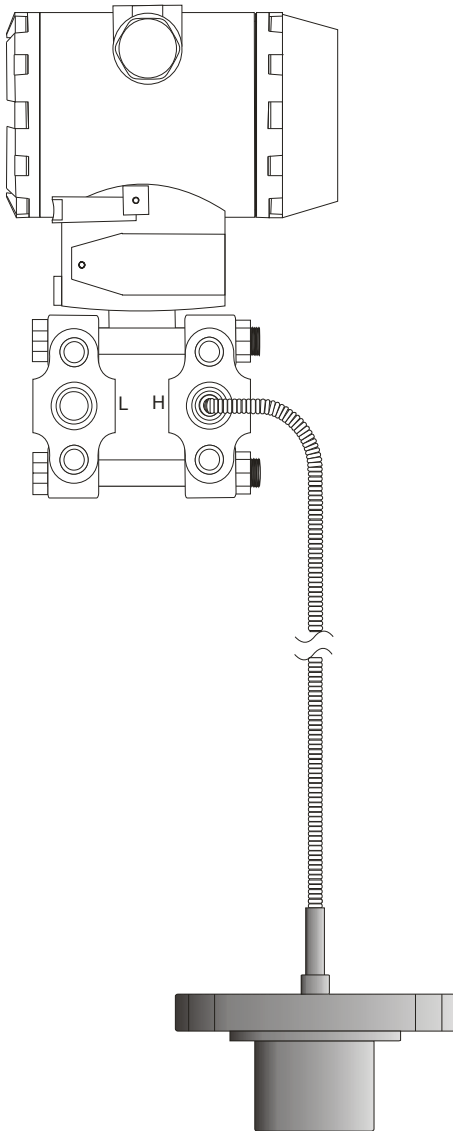
標準規格

- 測量介質 : 液體，氣體，蒸汽
- 應用 : 液位，差壓，表壓力，絕對壓力
- 材質
 - 法蘭 : Carbon Steel (碳鋼)
 - : S.S. 304 (不銹鋼304)
 - : S.S. 316 (不銹鋼316)
 - 隔離膜片 : S.S. 316L (不銹鋼316L)
 - : Hastelloy B (哈氏B) / Hastelloy C (哈氏C)
 - : Tantalum (鉭)
 - : 鉭+PTFE膜片
 - 延伸管 : S.S. 316 (不銹鋼316)
 - 毛細管 : 不銹鋼+PVC外層
- 法蘭大小 : 40 mm, 50 mm, 80 mm, 100 mm
- : 1-1/2", 2", 3", 4"
- 過程接續 : 法蘭
- 法蘭類型 : JIS 10K / JIS 20K / JIS 40K
- : ANSI 150# / ANSI 300# / ANSI 600#
- : DIN PN10 / PN16 / PN25 / PN40
- : Tri Clamp (DIN32676 / ISO2852)
- 膜片延伸長度 : 2", 3", 4"
- 精度 : +/-0.075% (量程)
- 穩定性 : 每2年為量程的+/-0.15%
- 安裝方式
 - 直裝式 : 僅限於APT8000
 - 單邊毛細管 : APT8000 / APT9000 / APT9000L
 - 雙邊毛細管 : 僅限於APT9000
- 毛細管長度 : 1.0-10 m
- 最高溫度
 - 直裝式 : -20~130 °C
 - 隔離膜片式 : -40~280 °C
- 最大壓力 : 8.0 MPa
- 灌充油及最高溫度 : Silicone Oil (矽油,最高溫度:130 °C)
- : HT Silicone Oil (高溫矽油,最高溫度:280 °C)
- : Fluorine Oil (氟油,最高溫度:160 °C)
- : Vegetable Oil (植物油,最高溫度:130 °C)
- 環境溫度影響 : 每20 °C為量程的+/-0.18%~+/-0.5%
- 回應時間 : 1.12秒之內
- 其它
 - 脫水處理 : 傳送器安裝前進行除水處理
 - 脫油處理 : 傳送器安裝前進行除油處理

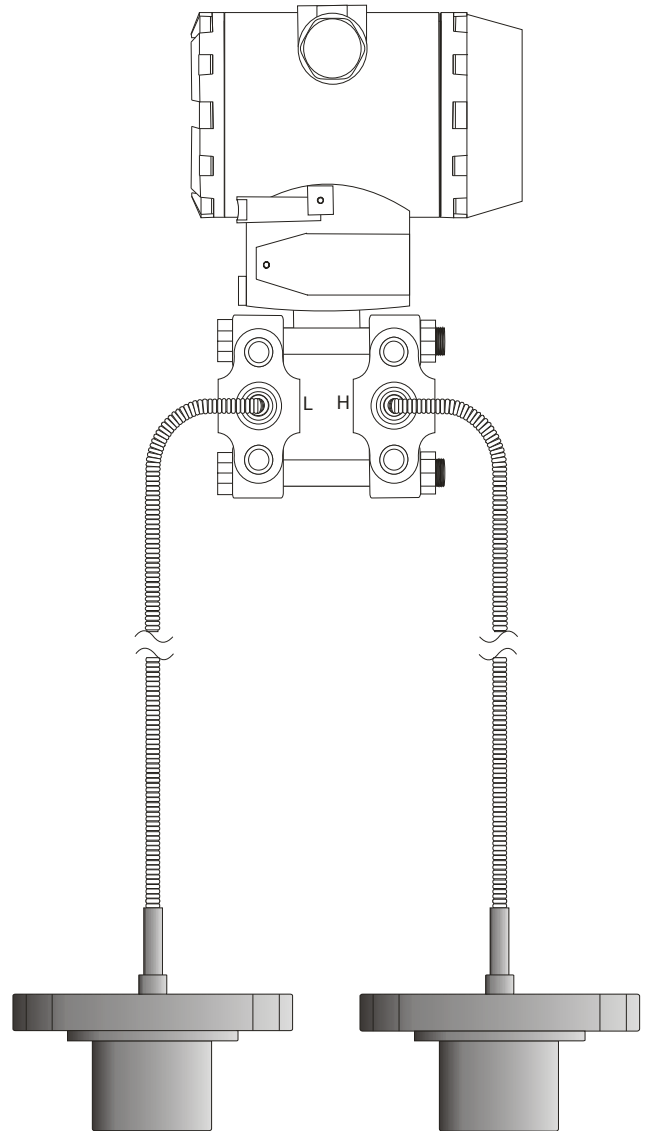


➤ 測量範圍和最大靜壓

直裝式膜片	最小量程範圍	最大量程範圍	最小量程範圍	最大量程範圍	最大靜壓
壓力傳送器APT8000+DD系列	0-10 kPa	0-100 MPa	0-1019.7 mmH ₂ O	0-10197 mH ₂ O	100 MPa
	0-100 mbar	0-1000 bar	0-40.15 inH ₂ O	0-401463 inH ₂ O	
	0-1.45 psi	0-14504 psi	0-0.1 kgf/cm ²	0-1020 kgf/cm ²	
隔離膜片式	最小量程範圍	最大量程範圍	最小量程範圍	最大量程範圍	最大靜壓
壓力傳送器APT8000+D1系列	0-6.0 kPa	0-8.0 MPa	0-611.82 mmH ₂ O	0-815.76 mH ₂ O	8.0 MPa
	0-60 mbar	0-80 bar	0-24.088 inH ₂ O	0-32117 inH ₂ O	
	0-0.87 psi	0-1160.3 psi	0-0.061 kgf/cm ²	0-81.578 kgf/cm ²	
差壓傳送器 APT9000+D1 / D2系列	0-6.0 kPa	0-8.0 MPa	0-611.82 mmH ₂ O	0-815.76 mH ₂ O	8.0 MPa
	0-60 mbar	0-80 bar	0-24.088 inH ₂ O	0-32117 inH ₂ O	
	0-0.87 psi	0-1160.3 psi	0-0.061 kgf/cm ²	0-81.578 kgf/cm ²	
液位傳送器 APT9000L+D1系列	0-6.0 kPa	0-8.0 MPa	0-611.82 mmH ₂ O	0-815.76 mH ₂ O	8.0 MPa
	0-60 mbar	0-80 bar	0-24.088 inH ₂ O	0-32117 inH ₂ O	
	0-0.87 psi	0-1160.3 psi	0-0.061 kgf/cm ²	0-81.578 kgf/cm ²	

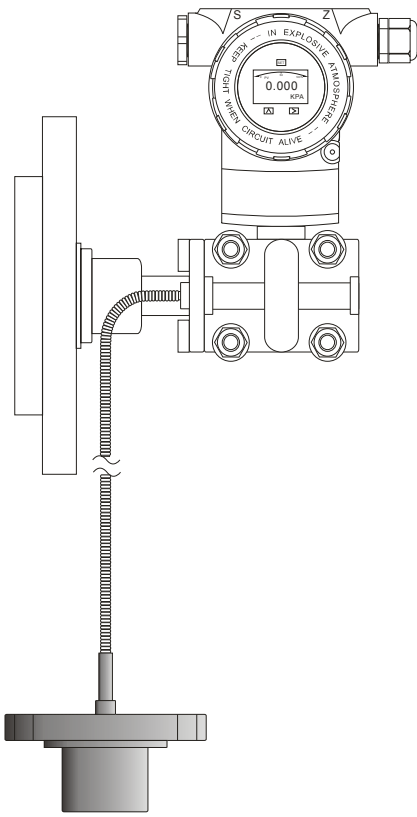


APT9000+D1系列

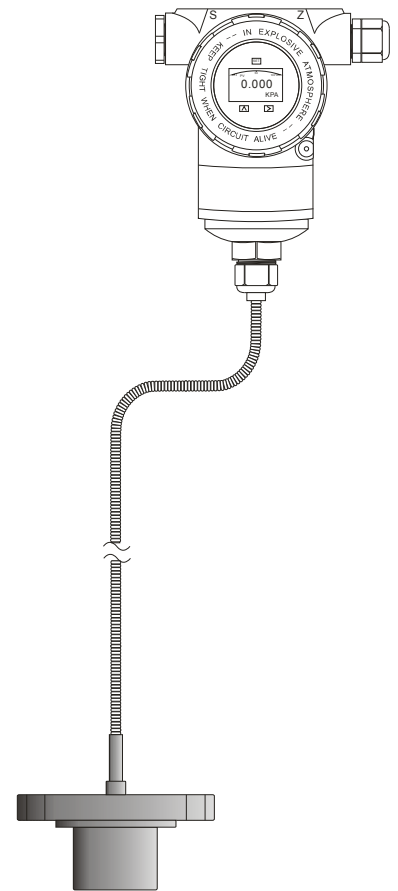
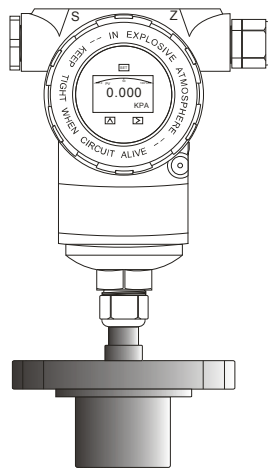


APT9000+D2系列

尺寸規格



APT8000+DD系列

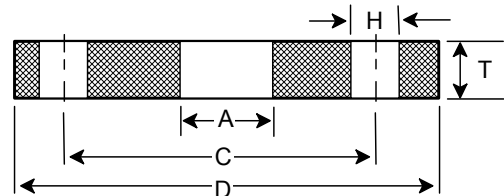


APT8000+D1系列

APT9000L+D1系列

法蘭表格

法蘭類型	法蘭尺寸			螺栓		法蘭類型	法蘭尺寸			螺栓	
	C	D	T	H	NO		C	D	T	H	NO
1-1/2" JIS 10K	105	140	16	19	4	DN40 PN10	110	150	18	18	4
2" JIS 10K	120	155	16	19	4	DN50 PN10	125	165	20	18	4
3" JIS 10K	150	185	18	19	8	DN80 PN10	160	200	24	18	8
4" JIS 10K	175	210	18	19	8	DN100 PN10	180	220	20	18	8
1-1/2" JIS 20K	105	140	16	19	4	DN40 PN16	110	150	18	18	4
2" JIS 20K	120	155	16	19	4	DN50 PN16	125	165	20	18	4
3" JIS 20K	160	200	20	23	8	DN80 PN16	160	200	24	18	8
4" JIS 20K	185	225	22	23	8	DN100 PN16	180	220	24	18	8
1-1/2" JIS 40K	120	160	24	23	4	DN40 PN25	110	150	18	18	4
2" JIS 40K	130	165	26	19	8	DN50 PN25	125	165	20	18	4
3" JIS 40K	170	210	32	23	8	DN80 PN25	160	200	24	18	8
4" JIS 40K	205	250	36	25	8	DN100 PN25	190	235	24	22	8
1-1/2" ANSI 150#	98.6	127	18	15.7	4	DN40 PN40	110	150	22	18	4
2" ANSI 150#	120.7	152.4	19	19.1	4	DN50 PN40	125	165	24	18	4
3" ANSI 150#	152.4	190.5	24	19.1	4	DN80 PN40	160	200	24	18	8
4" ANSI 150#	190.5	228.6	24	19.1	8	DN100 PN40	190	235	24	22	8
1-1/2" ANSI 300#	114.3	155.4	24.6	22.4	4						
2" ANSI 300#	127	165.1	26.4	19.1	8						
3" ANSI 300#	168.1	209.6	32.4	22.4	8						
4" ANSI 300#	200.2	254	35.8	22.4	8						



型號選擇表

D系列										
例如: D2-A22B4-N05-W										
D	X-	X	X	X	X	X	-X	XX	-X	規 格
安裝方式	D-	直裝式 (僅限於APT8000)								
	1-	單邊毛細管連接隔離膜片								
	2-	雙邊毛細管連接隔離膜片 (僅限於APT9000)								
過程接續	1	PN10								
	2	PN16								
	3	PN25								
	4	PN40								
	A	ANSI 150#								
	B	ANSI 300#								
	J	JIS 10K								
	K	JIS 20K								
	L	JIS 40K								
	T	Tri-clamp (DIN32676 / ISO2852)								
Z	其它									
法蘭大小	1	1-1/2" (若有延伸膜片, 延伸筒直徑=38 mm)								
	2	2" (若有延伸膜片, 延伸筒直徑=48 mm)								
	3	3" (若有延伸膜片, 延伸筒直徑=66 mm)								
	4	4" (若有延伸膜片, 延伸筒直徑=89 mm)								
延伸膜片長度	0	平面膜片								
	2	2" (50 mm) _ 延伸管材質: S.S. 316								
	4	4" (100 mm) _ 延伸管材質: S.S. 316								
	6	6" (150 mm) _ 延伸管材質: S.S. 316								
膜片材質	N	S.S. 316L (不銹鋼316L)								
	B	Hastelloy B (哈氏B)								
	C	Hastelloy C (哈氏C)								
	T	Tantalum (鉭)								
	P	PTFE-coated Tantalum Diaphragm, PTFE度: 40 µm (鉭+PTFE膜片)*備註								
	Z	其它								
法蘭材質	N	Carbon Steel (碳鋼)								
	4	S.S. 304 (不銹鋼304)								
	6	S.S. 316 (不銹鋼316)								
	Z	其它								
灌充油	-N	Silicone Oil (矽油, 最高溫度: 130 °C)								
	-S	HT Silicone Oil (高溫矽油, 最高溫度: 280 °C)								
	-F	Fluorine Oil (氟油, 最高溫度: 160 °C)								
	-V	Vegetable Oil (植物油, 最高溫度: 130 °C)								
毛細管長度	NN	直裝式								
	01-10	1-10 m								
其它	-N	無								
	-W	除油除水處理								

備註: 接液部噴塗PTFE。